

DATEN UND FAKTEN 2020

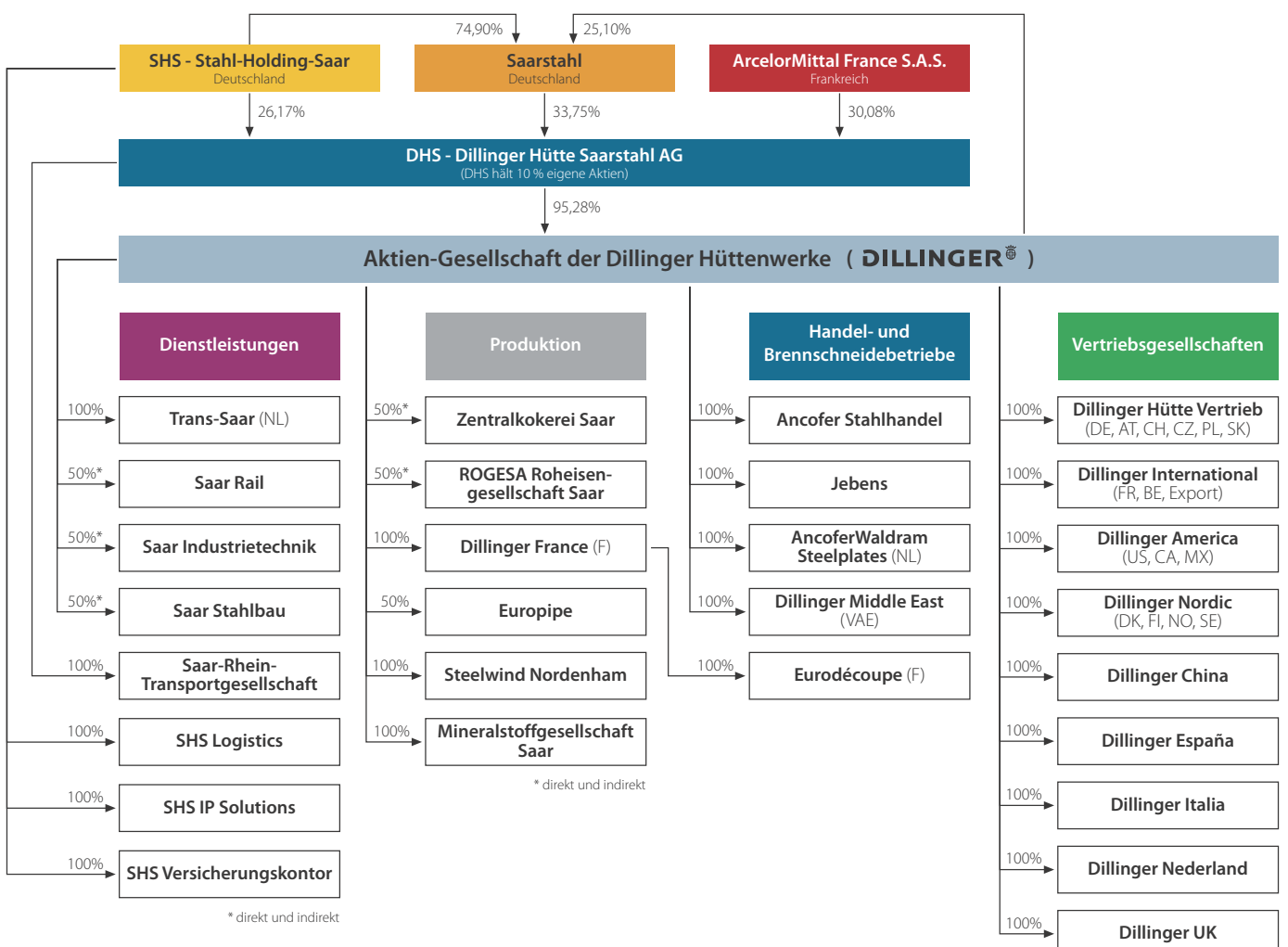


Die wichtigsten Dillinger Daten auf einen Blick

		2017	2018	2019	2020
Produktion					
Rohstahlproduktion	kt	2 550	2 334	2 238	1 816
Grobblechproduktion gesamt	kt	2 043	1 910	1 847	1 406
in Dillingen	kt	1 391	1 248	1 291	1 000
in Dünkirchen (Dillinger France)	kt	652	662	556	406
Belegschaft (ohne Auszubildende)					
in Dillingen	per 31.12.	4 932	4 919	4 871	3 925
in Dünkirchen (Dillinger France)	per 31.12.	540	538	541	520
Finanzkennzahlen von Dillinger					
Umsatzerlöse	Mio. €	1 958	2 019	1 990	1 430
EBITDA	Mio. €	70	66	-20	- 50
EBIT	Mio. €	- 3	- 6	-91	- 119
Finanzkenn- und Mitarbeiterzahlen der Dillinger Gruppe (DHS konsolidiert)					
Umsatzerlöse	Mio. €	2 122	2 202	2 087	1 645
EBITDA	Mio. €	210	178	-27	- 114
EBIT	Mio. €	87	55	-151	- 238
Mitarbeiter ¹⁾	per 31.12.	7 341	7 310	7 296	6 196

¹⁾ Zudem Mitarbeiter aus den gemeinsamen OHGs mit Saarstahl: 1.083 Mitarbeiter (Saar Stahlbau: 559, Saar Industrietechnik: 261, Saar Rail: 263)

Die wichtigsten Beteiligungen von Dillinger (vereinfacht)





Neckarbrücke Heilbronn

Ein hoch belasteter Abschnitt der A6 wird leistungsfähiger und sicherer dank Dillinger Stahl.

Lieferung Dillinger: 5.242 t
Stahlsorten: S355J2+N, S460M/ML
Blechdicke: 12 – 110 mm

© Bastian Kratzke



Hauptsitz der Zeitung Le Monde

Dillinger Stahl trägt die Hauptstruktur dieses Bauwerkes, das avantgardisches Design und Nachhaltigkeit perfekt vereint.

Lieferung Dillinger: 1.000 t
Stahlsorten: S355J2+N, S355N, S460M, S460ML
Blechdicke: 15 – 140 mm

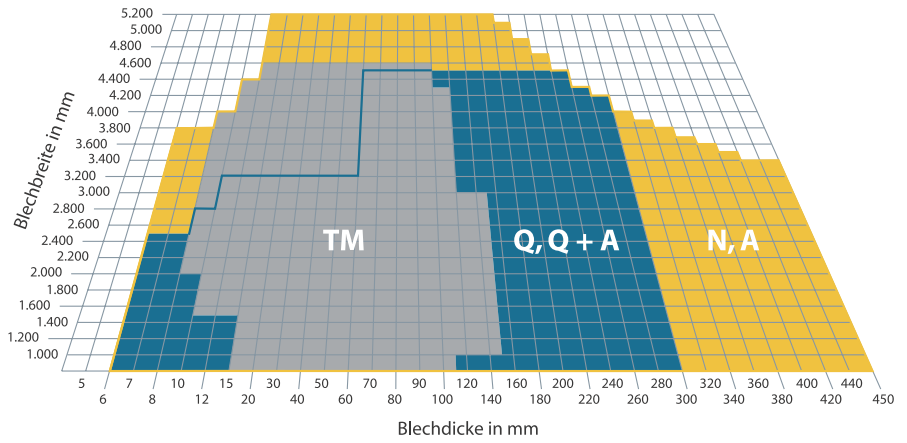
© Dillinger

Abmessungsprogramm für unterschiedliche Lieferzustände

Blechabmessungen, die außerhalb des Abmessungsprogramms liegen, sind auf Anfrage oftmals möglich.

N, A = normalisiert
TM = thermomechanisch gewalzt
Q, Q+A = gehärtet / vergütet

Max. Blechlänge: 28 m
 Max. Blechgewicht: 42 t*



* in Sonderfällen bis 52 t



Windpark Hornsea One

Der leistungsstärkste Offshore Windpark der Welt steht auf Dillinger Stahl.

Lieferung Dillinger: 99.000 t
Stahlsorte: S275ML, S355ML, S355J2+N
Wandstärke: 30 - 90 mm

© Ørsted

Produktmix

- Allgemeine Baustähle
- TM-gewalzte Baustähle
- Wetterfeste Baustähle
- Feinkornbaustähle
- Normalfeste Schiffbaustähle
- Höherfeste Schiffbaustähle
- TM-gewalzte Schiffbaustähle
- Hochfeste wasservergütete Baustähle
- Verschleißfeste Stähle
- Spezielle Baustähle für Offshore
- Linepipe stähle
- Unlegierte Kesselbaustähle
- Legierte Kesselbaustähle
- HIC-resistente Stähle
- TM-gewalzte Kesselbaustähle
- Ni-legierte Stähle für Tieftemperatur-Anwendungen
- Unlegierte Werkzeugbaustähle
- Legierte Werkzeugbaustähle
- Unlegierte Kunststoffformenstähle
- Legierte Kunststoffformenstähle
- Sicherheitsstähle
- Längsprofilbleche
- Gurtbleche
- Halbzeug

E-Service & E-Connect

Die wichtigsten Funktionen auf einen Blick

E-Service

- Wichtige Informationen zum aktuellen Auftragsstatus
- Direkter Zugang zu allen auftragsbezogenen Dokumenten
- Komplette Lieferhistorie
- Hilfstool zur Auswahl des geeigneten Stahls
- Schnelle und effiziente Kalkulation der Machbarkeit
- Eine Vielzahl nützlicher Tools zur Unterstützung der Fertigungsprozesse
- Elektronische Gelangensbestätigung



www.dillinger.de/eservice



E-Connect

- Automatischer Barcode-Scan zur sicheren Identifizierung des vorliegenden Dillinger Grobblechs
- Alle Zeugnisinformationen und Prüfungsergebnisse bezogen auf das einzelne Blech
- Übersichtliche Darstellung der chemischen Analyse und Möglichkeit, die Werte direkt in die E-Service Kalkulationstools zu übertragen, um so wertvolle Daten wie z.B. die optimale Vorwärmtemperatur beim Brennschneiden zu ermitteln



www.dillinger.de/econnect

AG der Dillinger Hüttenwerke

Postfach 1580
 66748 Dillingen/Saar

Telefon +49 6831 47 0
 Fax +49 6831 47 22 12

www.dillinger.de
info@dillinger.biz

Vertrieb

Deutschland

DILLINGER HÜTTE
 VERTRIEB GmbH
 Herzogstraße 6a
 70176 Stuttgart
 Deutschland
 Telefon +49 711 61 46 0
 Fax +49 711 61 46 190

Frankreich

DILLINGER
 INTERNATIONAL
 39/41 Rue Louis Blanc
 92400 Courbevoie
 Frankreich
 Telefon +33 155 24 21 91
 Fax +33 147 17 68 83



Weitere Kontakte
 finden Sie unter:
www.dillinger.de/kontakt

DILLINGER