

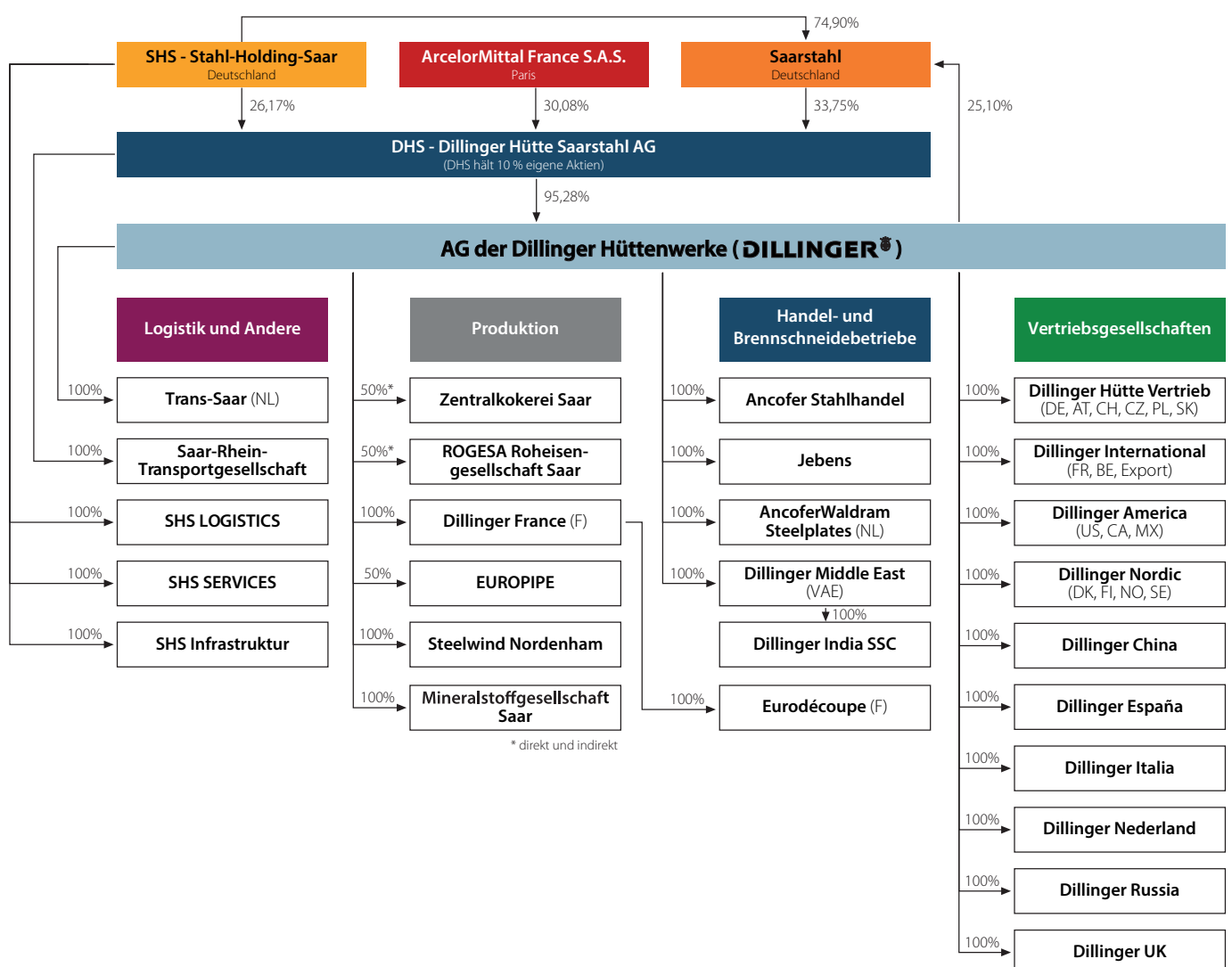
DATEN UND FAKTEN 2019



Die wichtigsten Dillinger Daten auf einen Blick

		2016	2017	2018	2019
Produktion					
Rohstahlproduktion	kt	2 293	2 550	2 334	2 238
Grobblechproduktion gesamt	kt	1 882	2 043	1 910	1 847
in Dillingen	kt	1 284	1 391	1 248	1 291
in Dünkirchen (Dillinger France)	kt	598	652	662	556
Belegschaft (ohne Auszubildende)					
in Dillingen	per 31.12.	5 109	4 932	4 919	4 871
in Dünkirchen (Dillinger France)	per 31.12.	541	540	538	541
Finanzkennzahlen von Dillinger					
Umsatzerlöse	Mio. €	1 636	1 958	2 019	1 990
EBITDA	Mio. €	- 37	70	66	-20
EBIT	Mio. €	- 98	- 3	- 6	-91
Finanzkenn- und Mitarbeiterzahlen der Dillinger Gruppe (DHS konsolidiert)					
Umsatzerlöse	Mio. €	1 762	2 122	2 202	2 087
EBITDA	Mio. €	31	210	178	-27
EBIT	Mio. €	- 80	87	55	-151
Mitarbeiter	per 31.12.	7 518	7 341	7 310	7 296

Die wichtigsten Beteiligungen von Dillinger (vereinfacht)



Johan Sverdrup Feld

Im norwegischen Feld Johan Sverdrup wird Öl dank Stromversorgung von Land und modernster Technologien bei sehr niedrigen CO₂ Emissionen gefördert.

Lieferung Dillinger: 30.600 t

Stahlsorten: S355G9/10+M, S420G1/2+M, S420G1/2+QT, S460G2+M, S500G1/2+M, S500G2+Q

Blehdicke: 10 – 150 mm



© Laila Sømme / Equinor



Neckartalbrücke Heilbronn

Mit einer Länge von ca. 1,3 km und eine Gesamtbrückenfläche von 56.000 m² ist diese Talüberquerung die längste Autobahnbrücke Baden-Württembergs.

Lieferung Dillinger: 5.242 t

Stahlsorten: S355J2+N, S460 M/ML

Blehdicke: 12 – 110 mm

© Bastian Kratzke

Abmessungsprogramm für unterschiedliche Lieferzustände

Blechabmessungen, die außerhalb des Abmessungsprogramms liegen, sind auf Anfrage oftmals möglich.

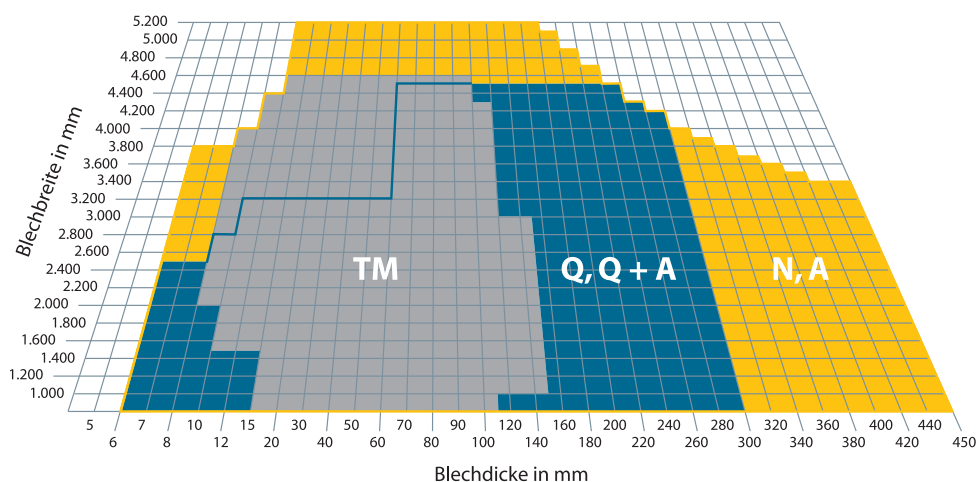
N, A = **normalisiert**

TM = **thermomechanisch gewalzt**

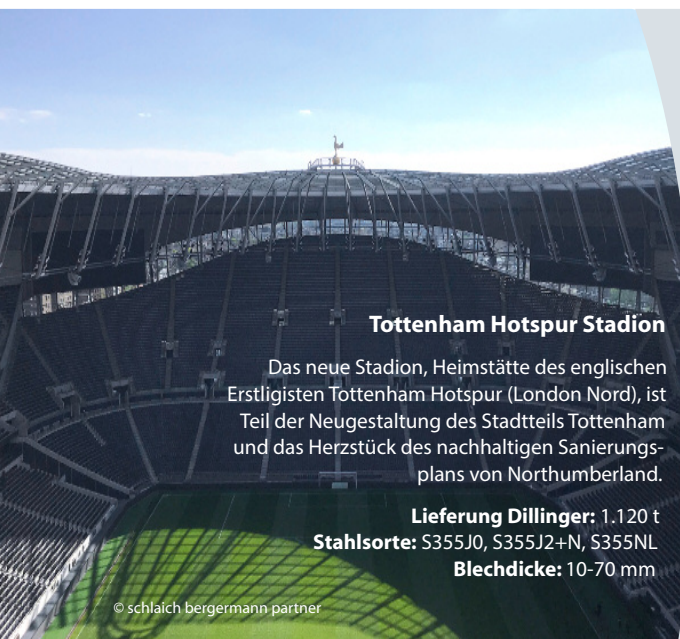
Q, Q+A = **gehärtet / vergütet**

Max. Blechlänge: 28 m

Max. Blechgewicht: 42 t*



* in Sonderfällen bis 52 t



Tottenham Hotspur Stadion

Das neue Stadion, Heimstätte des englischen Erstligisten Tottenham Hotspur (London Nord), ist Teil der Neugestaltung des Stadtteils Tottenham und das Herzstück des nachhaltigen Sanierungsplans von Northumberland.

Lieferung Dillinger: 1.120 t

Stahlsorte: S355J0, S355J2+N, S355NL

Blehdicke: 10-70 mm

© schlaich bergermann partner

Produktmix

- Allgemeine Baustähle
- TM-gewalzte Baustähle
- Wetterfeste Baustähle
- Feinkornbaustähle
- Normalfeste Schiffbaustähle
- Höherfeste Schiffbaustähle
- TM-gewalzte Schiffbaustähle
- Hochfeste wasservergütete Baustähle
- Verschleißfeste Stähle
- Spezielle Baustähle für Offshore
- Linepipe stähle
- Unlegierte Kesselbaustähle
- Legierte Kesselbaustähle
- HIC-resistente Stähle
- TM-gewalzte Kesselbaustähle
- Ni-legierte Stähle für Tieftemperatur-Anwendungen
- Unlegierte Werkzeugbaustähle
- Legierte Werkzeugbaustähle
- Unlegierte Kunststoffformenstähle
- Legierte Kunststoffformenstähle
- Sicherheitsstähle
- Längsprofilbleche
- Gurtbleche
- Halbzeug

E-Service & E-Connect

Die wichtigsten Funktionen auf einen Blick

E-Service

- Wichtige Informationen zum aktuellen Auftragsstatus
- Direkter Zugang zu allen auftragsbezogenen Dokumenten
- Komplette Lieferhistorie
- Hilfstool zur Auswahl des geeigneten Stahls
- Schnelle und effiziente Kalkulation der Machbarkeit
- Eine Vielzahl nützlicher Tools zur Unterstützung der Fertigungsprozesse
- Elektronische Gelangensbestätigung



www.dillinger.de/eservice



E-Connect

- Automatischer Barcode-Scan zur sicheren Identifizierung des vorliegenden Dillinger Grobblechs
- Alle Zeugnisinformationen und Prüfungsergebnisse bezogen auf das einzelne Blech
- Übersichtliche Darstellung der chemischen Analyse und Möglichkeit, die Werte direkt in die E-Service Kalkulationstools zu übertragen, um so wertvolle Daten wie z.B. die optimale Vorwärmtemperatur beim Brennschneiden zu ermitteln



www.dillinger.de/econnect

AG der Dillinger Hüttenwerke

Postfach 1580
66748 Dillingen/Saar

Telefon +49 6831 47 0
Fax +49 6831 47 22 12

www.dillinger.de
info@dillinger.biz

Vertrieb

Deutschland

DILLINGER HÜTTE
VERTRIEB GmbH
Postfach 104927
70043 Stuttgart
Deutschland
Telefon +49 711 61 46 0
Fax +49 711 61 46 221

Frankreich

DILLINGER
INTERNATIONAL
39/41 Rue Louis Blanc
92400 Courbevoie
Frankreich
Telefon +33 155 24 21 91
Fax +33 147 17 68 83



Weitere Kontakte
finden Sie unter:
www.dillinger.de/kontakt

DILLINGER