

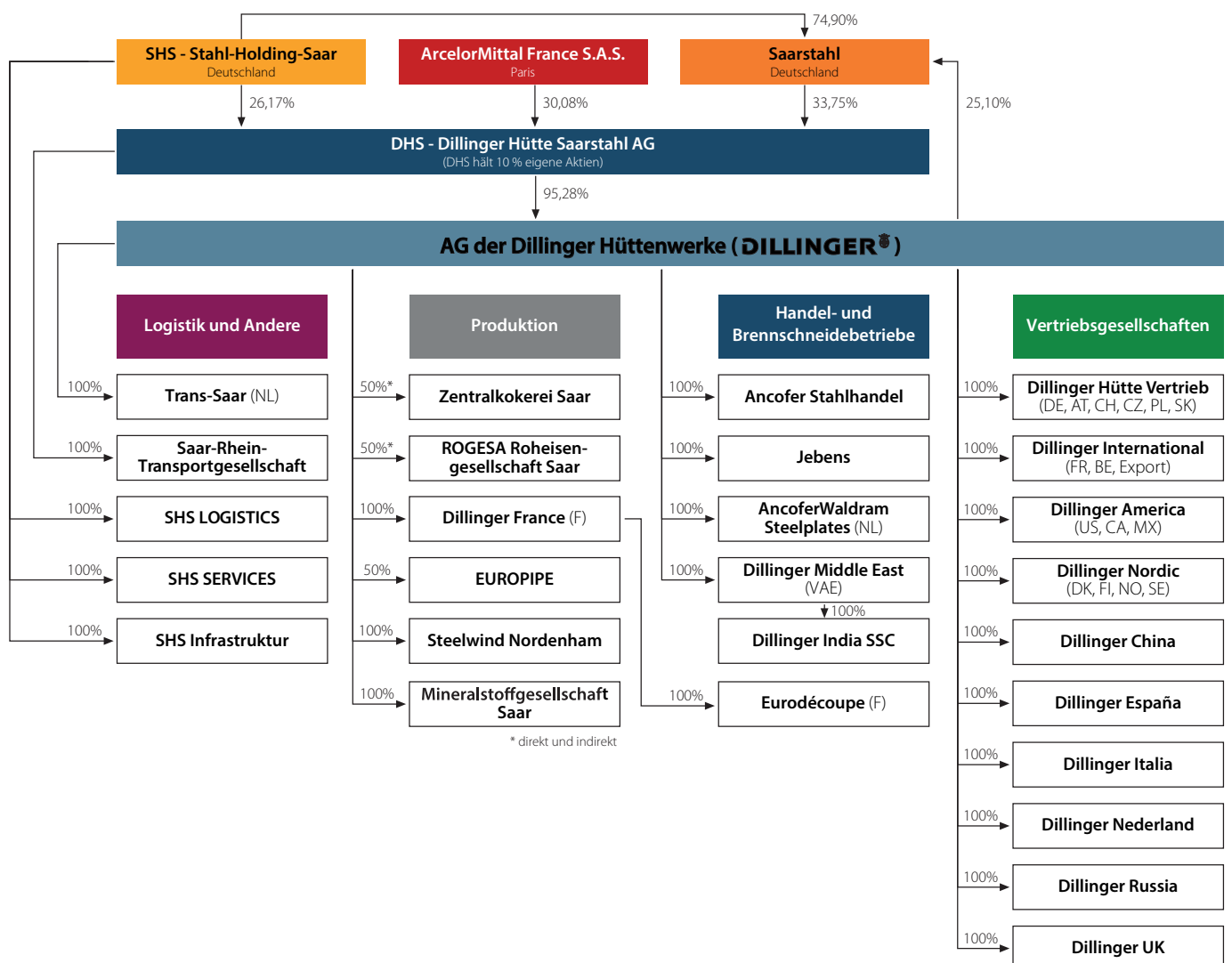
DATEN UND FAKTEN 2018



Die wichtigsten Dillinger Daten auf einen Blick

		2015	2016	2017	2018
Produktion					
Rohstahlproduktion	kt	2 429	2 293	2 550	2 334
Grobblechproduktion gesamt	kt	1 856	1 882	2 043	1 910
in Dillingen	kt	1 296	1 284	1 391	1 248
in Dünkirchen (Dillinger France)	kt	560	598	652	662
Belegschaft (ohne Auszubildende)					
in Dillingen	per 31.12.	5 081	5 109	4 932	4 919
in Dünkirchen (Dillinger France)	per 31.12.	557	541	540	538
Finanzkennzahlen von Dillinger					
Umsatzerlöse	Mio. €	1 732	1 636	1 958	2 019
EBITDA	Mio. €	110	- 37	70	66
EBIT	Mio. €	57	- 98	- 3	- 6
Finanzkenn- und Mitarbeiterzahlen der Dillinger Gruppe (DHS konsolidiert)					
Umsatzerlöse	Mio. €	1 838	1 762	2 122	2 202
EBITDA	Mio. €	118	31	210	178
EBIT	Mio. €	10	- 80	87	55
Mitarbeiter	per 31.12.	7 536	7 518	7 341	7 310

Die wichtigsten Beteiligungen von Dillinger (vereinfacht)



Offshore Windpark Borkum Riffgrund 2, Deutschland

Das 25 km² große Windparkareal in der Nordsee hat eine Gesamtleistung von 450 MW. Damit können rund 460.000 deutsche Haushalte mit grüner Energie versorgt werden.

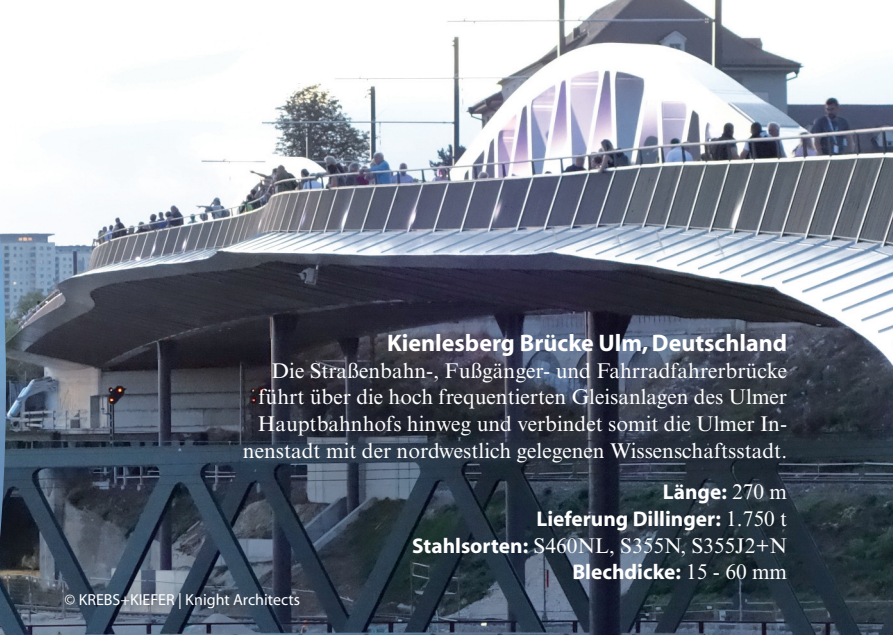
Lieferung Dillinger: 40.800 t
Stahlsorten: S355J0, S355ML, S355G9+M, S355G10+M, S420ML, S460G2+M
Blechdicke: 20 - 95 mm



Kienlesberg Brücke Ulm, Deutschland

Die Straßenbahn-, Fußgänger- und Fahrradfahrerbrücke führt über die hoch frequentierten Gleisanlagen des Ulmer Hauptbahnhofs hinweg und verbindet somit die Ulmer Innenstadt mit der nordwestlich gelegenen Wissenschaftsstadt.

Länge: 270 m
Lieferung Dillinger: 1.750 t
Stahlsorten: S460NL, S355N, S355J2+N
Blechdicke: 15 - 60 mm

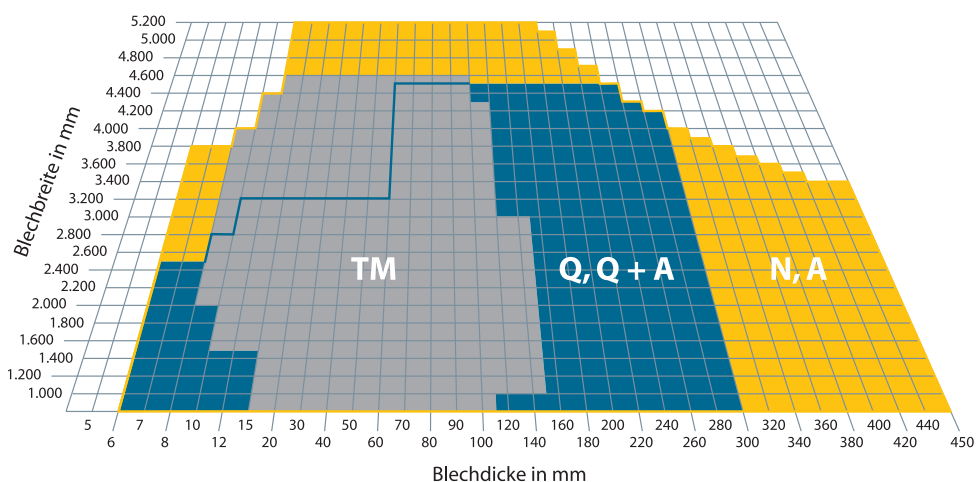


Abmessungsprogramm für unterschiedliche Lieferzustände

Blechabmessungen, die außerhalb des Abmessungsprogramms liegen, sind auf Anfrage oftmals möglich.

N, A = normalisiert
TM = thermomechanisch gewalzt
Q, Q+A = gehärtet / vergütet

Max. Blechlänge: 28 m
 Max. Blechgewicht: 42 t*



* in Sonderfällen bis 52 t



Europäische Gasanbindungsleitung EUGAL

Die Europäische Gasanbindungsleitung (EUGAL) mit einer Transportkapazität von 55 Milliarden m³ Erdgas pro Jahr verläuft auf einer Länge von 480 km von Greifswald an der Ostsee nach Tschechien.

Lieferung Dillinger: 247.000 t
Stahlsorte: L485ME-PSL2
Blechdicke: 23 mm

© GASCADE

Produktmix

- Allgemeine Baustähle
- TM-gewalzte Baustähle
- Wetterfeste Baustähle
- Feinkornbaustähle
- Normalfeste Schiffbaustähle
- Höherfeste Schiffbaustähle
- TM-gewalzte Schiffbaustähle
- Hochfeste wasservergütete Baustähle
- Verschleißfeste Stähle
- Spezielle Baustähle für Offshore
- Linepipestähle
- Unlegierte Kesselbaustähle
- Legierte Kesselbaustähle
- HIC-resistente Stähle
- TM-gewalzte Kesselbaustähle
- Ni-legierte Stähle für Tieftemperatur-Anwendungen
- Unlegierte Werkzeugbaustähle
- Legierte Werkzeugbaustähle
- Unlegierte Kunststoffformenstähle
- Legierte Kunststoffformenstähle
- Sicherheitsstähle
- Längsprofilbleche
- Gurtbleche
- Halbzeug

E-Service & E-Connect

Die wichtigsten Funktionen auf einen Blick

E-Service

- Wichtige Informationen zum aktuellen Auftragsstatus
- Direkter Zugang zu allen auftragsbezogenen Dokumenten
- Komplette Lieferhistorie
- Hilfstool zur Auswahl des geeigneten Stahls
- Schnelle und effiziente Kalkulation der Machbarkeit
- Eine Vielzahl nützlicher Tools zur Unterstützung der Fertigungsprozesse



www.dillinger.de/eservice



E-Connect

- Automatischer Barcode-Scan zur sicheren Identifizierung des vorliegenden Dillinger Grobblechs
- Alle Zeugnisinformationen und Prüfungsergebnisse bezogen auf das einzelne Blech
- Übersichtliche Darstellung der chemischen Analyse und Möglichkeit, die Werte direkt in die E-Service Kalkulationstools zu übertragen, um so wertvolle Daten wie z.B. die optimale Vorwärmtemperatur beim Brennschneiden zu ermitteln



www.dillinger.de/econnect

AG der Dillinger Hüttenwerke

Postfach 1580
 66748 Dillingen/Saar

Telefon +49 6831 47 0
 Fax +49 6831 47 22 12

www.dillinger.de
info@dillinger.biz

Vertrieb

Deutschland

DILLINGER HÜTTE
 VERTRIEB GmbH
 Postfach 104927
 70043 Stuttgart
 Deutschland
 Telefon +49 711 61 46 0
 Fax +49 711 61 46 221

Frankreich

DILLINGER
 INTERNATIONAL
 39/41 Rue Louis Blanc
 92400 Courbevoie
 Frankreich
 Telefon +33 155 24 21 91
 Fax +33 147 17 68 83



Weitere Kontakte finden Sie unter:
www.dillinger.de/kontakt