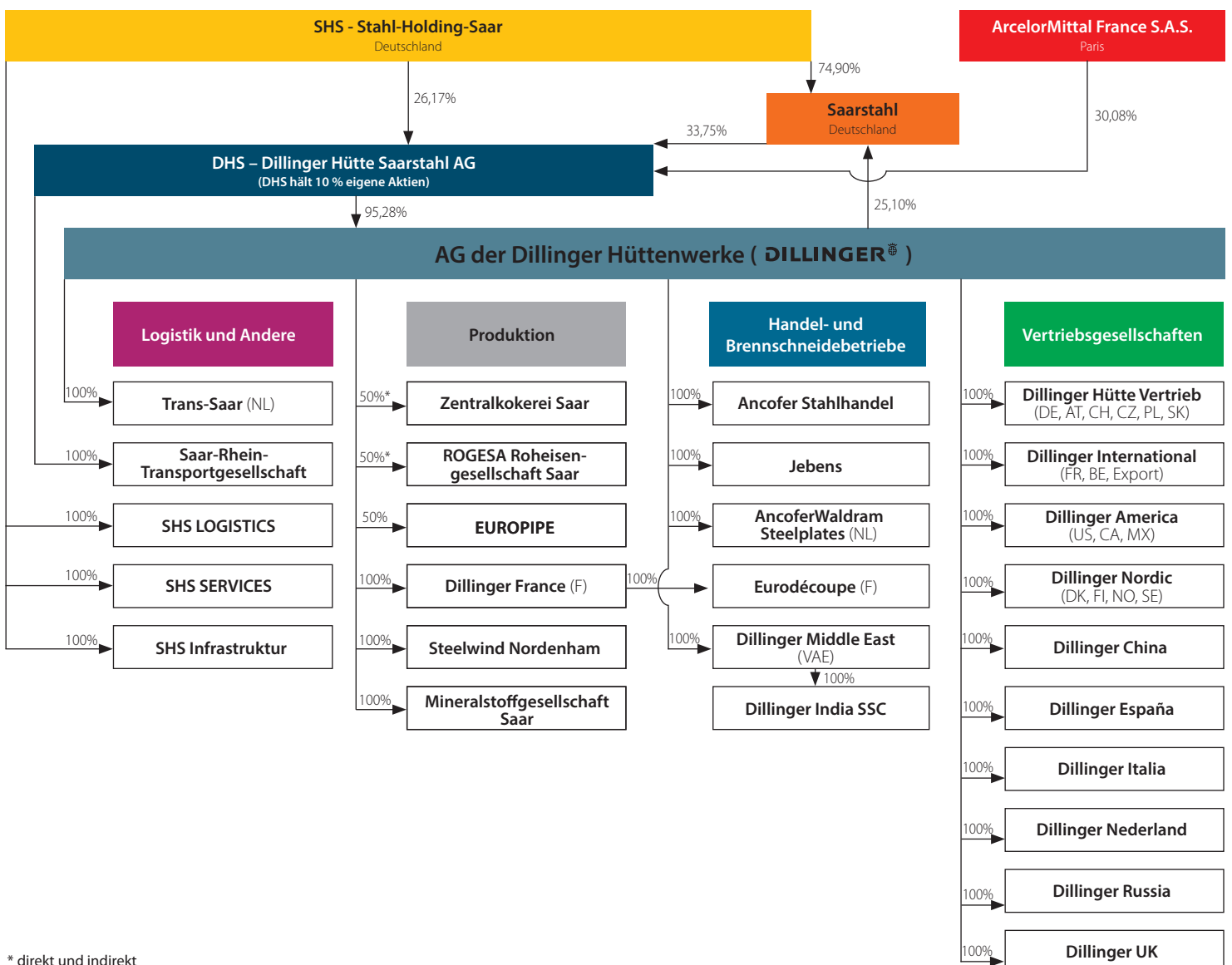


## Die wichtigsten Dillinger Daten auf einen Blick

		2014	2015	2016	2017
<b>Produktion</b>					
Rohstahlproduktion	kt	2 345	2 401	2 267	2 521
Grobblechproduktion gesamt	kt	1 820	1 856	1 882	2 043
in Dillingen	kt	1 258	1 296	1 284	1 391
in Dünkirchen (Dillinger France)	kt	562	560	598	652
<b>Belegschaft (ohne Auszubildende)</b> per 31.12.					
in Dillingen		5 048	5 081	5 109	4 932
in Dünkirchen (Dillinger France)		550	557	541	540
<b>Finanzkennzahlen von Dillinger</b>					
Umsatzerlöse	Mio. €	1 872	1 732	1 636	1 958
EBITDA	Mio. €	237	110	- 37	70
EBIT	Mio. €	183	57	- 98	- 3
<b>Finanzkennzahlen und Mitarbeiterzahlen der Dillinger Gruppe (DHS konsolidiert)</b> per 31.12.					
Umsatzerlöse	Mio. €	2 001	1 838	1 762	2 122
EBITDA	Mio. €	193	118	31	210
EBIT	Mio. €	88	10	- 80	87
Mitarbeiter		7 365	7 536	7 518	7 341

## Die wichtigsten Beteiligungen von Dillinger (vereinfacht)





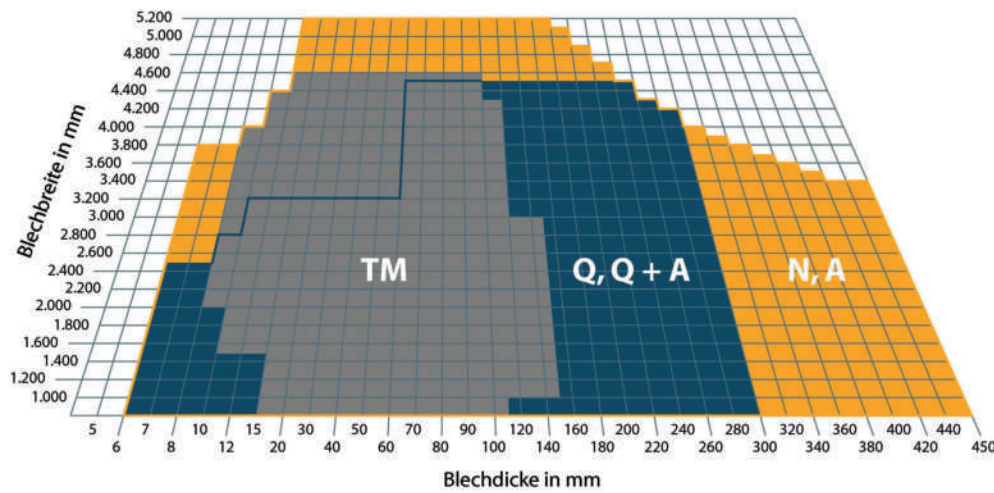


### Bøkfjordbrücke, Norwegen

Der Transport der Netzwerkbogenbrücke erfolgte in 18 Tagen über einen „Ponton“ in den Hafen Kirkenes. Sie verbindet zukünftig Norwegen mit Russland und ist damit Teil der Europastraße 105.

Länge: 120 m  
 Lieferung Dillinger: rund 600 t  
 Stahlsorte: Dillimax 500ML, S420ML, S355ML  
 Blechdicke: bis 70 mm

© Thomas Schüler, SBN



### Abmessungsprogramm für unterschiedliche Lieferzustände

Blechabmessungen, die außerhalb des Abmessungsprogramms liegen, sind auf Anfrage oftmals möglich.

- N, A** = **normalisiert**
- TM** = **thermomechanisch gewalzt**
- Q, Q+A** = **gehärtet / vergütet**

Max. Blechlänge: 28 m  
 Max. Blechgewicht: 42 t\*

\* in Sonderfällen bis 52 t



### Offshore-Windpark Race Bank, Großbritannien

Ab Frühjahr 2018 können 91 Turbinen des Offshore-Windparks mit ihren 573 MW Gesamtleistung über 400.000 Haushalte in Großbritannien mit Strom versorgen.

Lieferung Dillinger: 52 000 t  
 Blechdicke: bis 92 mm  
 Stahlsorte: S355ML

© Steelwind GmbH



### Erdgasfernleitung Monaco

Die Erdgasfernleitung Monaco verläuft auf einer Länge von 87 km von Burghausen bis Finsing bei München und dient dem Transport von Erdgas von und zu Speichern in Bayern und Österreich.

Lieferung Dillinger: 60 000 t  
 Stahlsorte: L485ME-PSL2  
 Blechbreite: bis 3 740 mm  
 Blechdicke: 23 und 25 mm

© bayernets GmbH

### Weltneuheit



Gewalzt aus einer 600er-Bramme und mit den stolzen Maßen von 70 x 4200 x 22500 mm ist es weltweit das größte TM-Blech aus Strangguss. Die Markierung auf dem Blech verdeutlicht das Dillinger Abmessungs-Plus im Vergleich zu einem größtmöglichen Konkurrenzprodukt.

© Dillinger

### Produktmix

- Allgemeine Baustähle
- TM-gewalzte Baustähle
- Wetterfeste Baustähle
- Feinkornbaustähle
- Normalfeste Schiffbaustähle
- Höherfeste Schiffbaustähle
- TM-gewalzte Schiffbaustähle
- Hochfeste wasservergütete Baustähle
- Verschleißfeste Stähle
- Spezielle Baustähle für Offshore
- Linepipe stähle
- Unlegierte Kesselbaustähle
- Legierte Kesselbaustähle
- HIC-resistente Stähle
- TM-gewalzte Kesselbaustähle
- Ni-legierte Stähle für Tieftemperatur-Anwendungen
- Unlegierte Werkzeugbaustähle
- Legierte Werkzeugbaustähle
- Unlegierte Kunststoffformenstähle
- Legierte Kunststoffformenstähle
- Sicherheitsstähle
- Längsprofilbleche
- Gurtbleche
- Halbzeug

### Vertrieb

#### Deutschland

DILLINGER HÜTTE VERTRIEB GmbH  
 Postfach 104927  
 D-70043 Stuttgart  
 Deutschland

Telefon +49 711 61 46 0  
 Fax +49 711 61 46 221

#### Frankreich

DILLINGER INTERNATIONAL  
 39/41 Rue Louis Blanc  
 92400 Courbevoie  
 Frankreich

Telefon +33 155 24 21 91  
 Fax +33 147 17 68 83

Ihren Ansprechpartner in anderen Ländern erfahren Sie von unserem Koordinationsbüro in Dillingen

Telefon +49 6831 47 22 23  
 Fax +49 6831 47 33 50

oder unter [www.dillinger.de](http://www.dillinger.de) in der Rubrik „Kontakte weltweit“

### AG der Dillinger Hüttenwerke

Postfach 1580  
 D-66748 Dillingen/Saar

Telefon +49 6831 47 0  
 Fax +49 6831 47 22 12

[www.dillinger.de](http://www.dillinger.de)  
[info@dillinger.biz](mailto:info@dillinger.biz)

